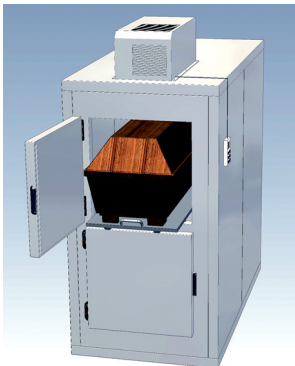
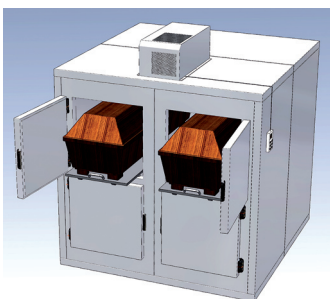


Leichenkühlzellen mit Luken für Särge

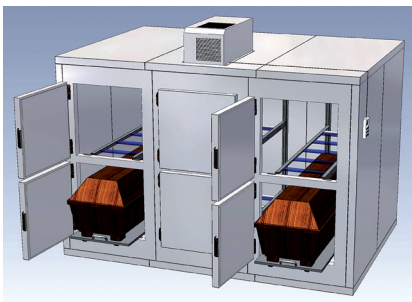
KZS 40/0200 - KZS 40/01000



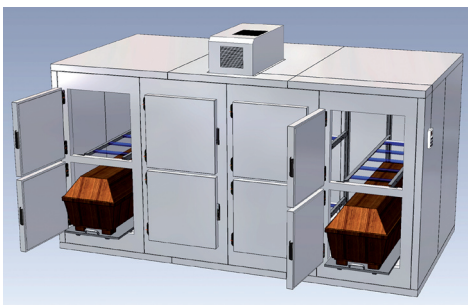
Leichenkühlzelle KZS 40/200
Zur Lagerung von 2 Särgen in 2 Ebenen
2 Luken 800 x 800 mm
80 mm Isolierung mit pulverbeschichteter Oberfläche
aus Stahl
Maße B/T/H 1210 x 2260 x 2260 mm
Artikel Nr. 040.050.010



Leichenkühlzelle KZS 40/0400
Zur Lagerung von 4 Särgen in 2 Ebenen
4 Luken 800 x 800 mm
80 mm Isolierung mit pulverbeschichteter Oberfläche
aus Stahl
Maße B/T/H 2260 x 2260 x 2260 mm
Artikel Nr. 040.050.020



Leichenkühlzelle KZS 40/0600
Zur Lagerung von 6 Särgen in 2 Ebenen
6 Luken 800 x 800 mm
80 mm Isolierung mit pulverbeschichteter Oberfläche
aus Stahl
Maße B/T/H 3310 x 2260 x 2260 mm
Artikel Nr. 040.050.030



Leichenkühlzelle KZS 40/0800
Zur Lagerung von 8 Särgen in 2 Ebenen
8 Luken 800 x 800 mm
80 mm Isolierung mit pulverbeschichteter Oberfläche
aus Stahl
Maße B/T/H 4360 x 2260 x 2260 mm
Artikel Nr. 040.050.040

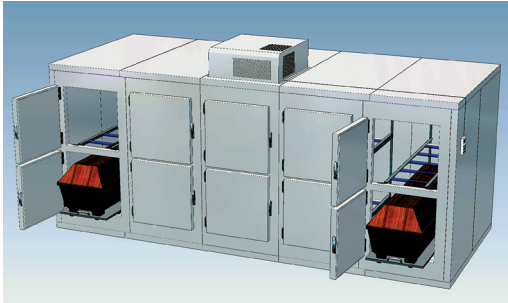
KUGEL Medizintechnik Vertriebs GmbH
Hermann-Köhl-Str. 2A
DE – 93049 Regensburg

Telefon 09 41/20 86 48-0
Telefax 09 41/20 86 48-29
www.KUGEL-medical.de



KUGEL
medical
■ ■ ■ ■

Leichenkühlzellen mit Luken für Särge KZS 40/0200 - KZS 40/01000



Leichenkühlzelle KZS 40/01000
Zur Lagerung von 10 Särgen in 2 Ebenen
10 Luken 800 x 800 mm
80 mm Isolierung mit pulverbeschichteter Oberfläche aus Stahl
Maße B/T/H 5410 x 2260 x 2260 mm
Artikel Nr. 040.050.050

KUGEL Medizintechnik Vertriebs GmbH
Hermann-Köhl-Str. 2A
DE – 93049 Regensburg

Telefon 09 41/20 86 48-0
Telefax 09 41/20 86 48-29
www.KUGEL-medical.de



KUGEL
medical
■ ■ ■ ■