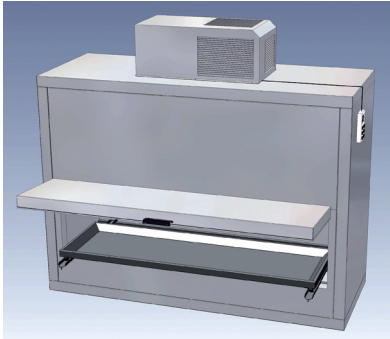
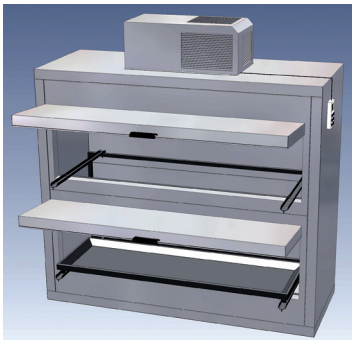


Leichenkühlzellen zur Querbeschickung für Leichenmulden KZM Q 40/100 - KZM Q 40/300



Leichenkühlzelle KZM Q 40/100
Zur Lagerung von 1 Leichenmulde quer
1 Türe 2000 x 500 mm
80 mm Isolierung mit pulverbeschichteter Oberfläche
aus Stahl
Maße B/T/H 2260 x 860 x 1660 mm
Artikel Nr. 040.070.020



Leichenkühlzelle KZM Q 40/200
Zur Lagerung von 2 Leichenmulden quer
2 Türen 2000 x 500 mm
80 mm Isolierung mit pulverbeschichteter Oberfläche
aus Stahl
Maße B/T/H 2260 x 860 x 1960 mm
Artikel Nr. 040.070.030



Leichenkühlzelle KZM Q 40/300
Zur Lagerung von 3 Leichenmulden quer
3 Türen 2000 x 500 mm
80 mm Isolierung mit pulverbeschichteter Oberfläche
aus Stahl
Maße B/T/H 2260 x 860 x 2260 mm
Artikel Nr. 040.070.040

KUGEL Medizintechnik Vertriebs GmbH
Hermann-Köhl-Str. 2A
DE – 93049 Regensburg

Telefon 09 41/20 86 48-0
Telefax 09 41/20 86 48-29
www.KUGEL-medical.de



KUGEL
medical
■ ■ ■ ■