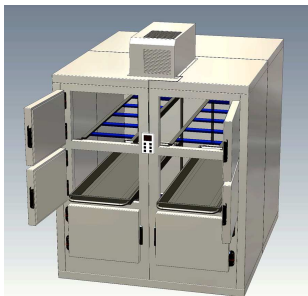


Leichenkühlzellen mit kleinen Luken 3-etagig KZM 40/0300 – KZM 40/01500



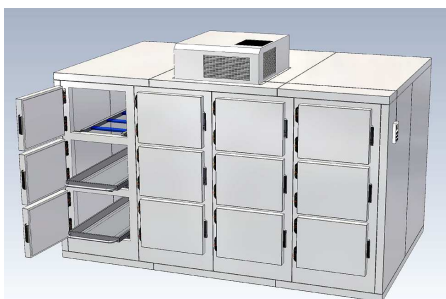
Leichenkühlzelle KZM 40/0300
Zur Lagerung von 3 Leichenmulden in 3 Ebenen
3 Luken 680 x 500 mm
80 mm Isolierung mit pulverbeschichteter
Oberfläche aus Stahl
Maße B/T/H 1210 x 2260 x 2110 mm
Artikel Nr. 040.040.010.



Leichenkühlzelle KZM 40/0600-3
Zur Lagerung von 6 Leichenmulden in 3 Ebenen
6 Luken 680 x 500 mm
80 mm Isolierung mit pulverbeschichteter
Oberfläche aus Stahl
Maße B/T/H 1910 x 2260 x 2110 mm
Artikel Nr. 040.040.020



Leichenkühlzelle KZM 40/0900
Zur Lagerung von 9 Leichenmulden in 3 Ebenen
9 Luken 680 x 500 mm
80 mm Isolierung mit pulverbeschichteter
Oberfläche aus Stahl
Maße B/T/H 2960 x 2260 x 2110 mm
Artikel Nr. 040.040.030



Leichenkühlzelle KZM 40/01200
Zur Lagerung von 12 Leichenmulden in 3 Ebenen
12 Luken 680 x 500 mm
80 mm Isolierung mit pulverbeschichteter
Oberfläche aus Stahl
Maße B/T/H 3660 x 2260 x 2110 mm
Artikel Nr. 040.010.028

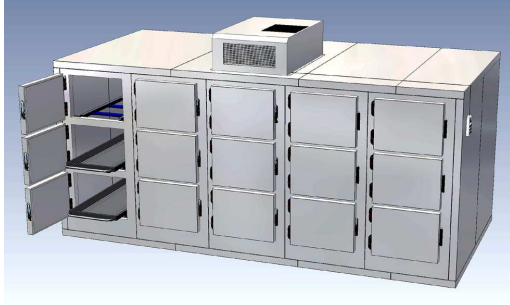
KUGEL Medizintechnik Vertriebs GmbH
Hermann-Köhl-Str. 2A
DE - 93049 Regensburg

Telefon 09 41/20 86 48-0
Telefax 09 41/20 86 48-29
www.KUGEL-medical.de



KUGEL
medical
■ ■ ■ ■

Leichenkühlzellen mit kleinen Luken 3-etagig KZM 40/0300 – KZM 40/01500



Leichenkühlzelle KZM 40/01500
Zur Lagerung von 15 Leichenmulden in 3 Ebenen
15 Luken 680 x 500 mm
80 mm Isolierung mit pulverbeschichteter
Oberfläche aus Stahl
Maße B/T/H 4535 x 2260 x 2110 mm
Artikel Nr. 040.040. 050

KUGEL Medizintechnik Vertriebs GmbH
Hermann-Köhl-Str. 2A
DE - 93049 Regensburg

Telefon 09 41/20 86 48-0
Telefax 09 41/20 86 48-29
www.KUGEL-medical.de



KUGEL
medical
■ ■ ■ ■