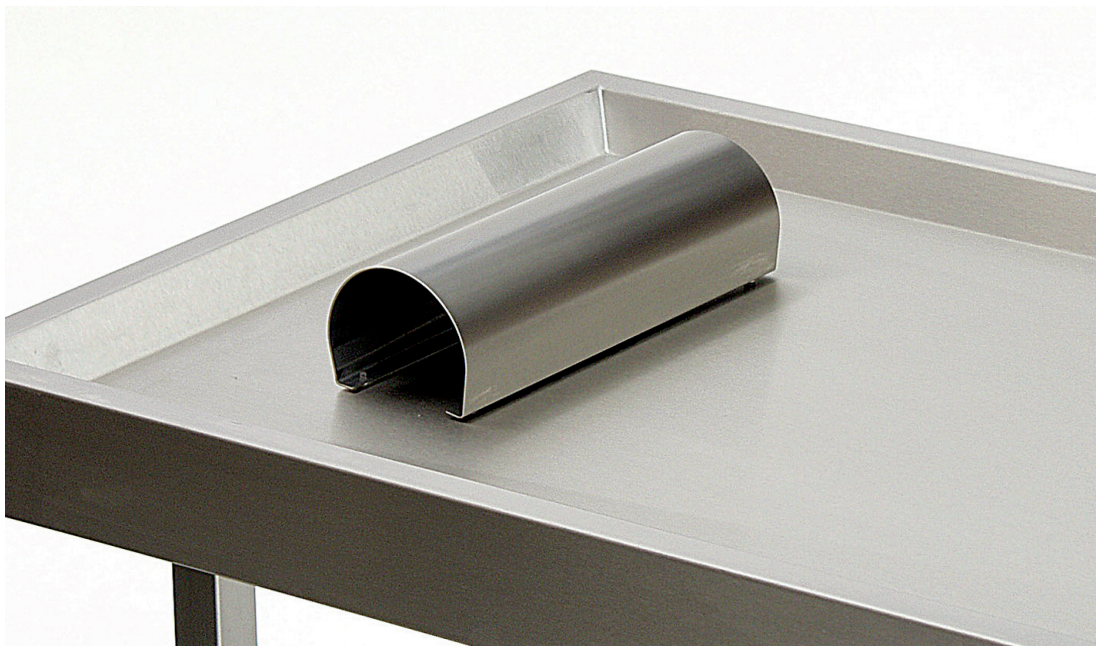


Nackenstütze NS 20 aus Edelstahl



Die Nackenstütze hat eine halbrunde Form aus geschliffenem Edelstahl (Material Nr. 1.4301 - ANSI 304) mit Kunststoffgleitern.

Technische Details:

Maße B/T/H:	350 x 100 x 100 mm
Material:	Geschliffenes Edelstahl (1.4301 - ANSI 304)
Typ:	NS 20
Artikel-Nr.:	010.020.085

KUGEL Medizintechnik Vertriebs GmbH
Hermann-Köhl-Str. 2A
DE – 93049 Regensburg

Telefon 09 41/20 86 48-0
Telefax 09 41/20 86 48-29
www.KUGEL-medical.de



KUGEL
medical
■ ■ ■ ■